

Excel 的高級運用

用 Excel 自己寫進銷存軟體

公道伯 2011/1/9

大家知道要做 **data base 資料管理**，最好是用 **Access** 之類的專用軟體。但事實上用大家都熟悉的 **excel** 就可以來做適合自己用的資料管理軟體。方便又好用。不像 **Access** 需要 **OBEC** 等軟體來配合，又要 **SQL** 等一大堆軟體來配合才能動得好，相對的難學許多。**Excel** 就乾淨俐落，單獨就可以運作。當然對於資料量很大的公司，還是要正統的資料管理軟體，但一般中小企業資料數量在一萬筆以下的，用 **excel** 來寫並沒有問題，軟體要學起來也很容易。

第一章 函數巨集和 VBA

1-1 用 Excel 寫程式，需要什麼特別的知識？

我們要寫程式，就先要知道我們有什麼樣方便的程式語言？好學嗎？我會嗎？

Office 2000 以後，**Office** 系列的產品都是用 **VBA** 當巨集的程式語言。**VBA** 功能非常強，但是他同時也是很友善的軟體，尤其是常用的一些功能，學起來並不難。而且，我們也不用全部都學會，只需學到一小部分對我們一般人需求的都可以勝任愉快。

本書將循序漸進的教大家，但作者的基本理念和一般電腦書的作者不同的點，在於我**只想教大家很少很少的東西**，但大家很快就可以開始寫有用的程式。而不像一般的電腦書或電腦教室，把全部功能一次倒給你，鉅細靡遺，讓你迷惑困擾，學了很多、很久也沒有能力寫個有用的程式。

函 數

用過 Excel 的人都知道 Excel 的**函數**非常強，尤其是統計相關的函數，你只要循序漸進一步一步填入每一項參數，你要的答案瞬間就完成。你**不必寫程式**，不必懂得**程式如何寫**，只要知道它要什麼**參數**，你就是**專家**。

巨 集

再進一步，就是**巨集**，Office 各軟體都有巨集，也許你也用過 Word 中的巨集，你會更驚嘆怎麼這麼厲害，這麼好用，尤其是我們根本也不懂程式怎麼寫，居然也會寫出功能強大好用的程式來。本書採取和別的電腦書不同的作法，簡單教一點基本知識，就直接來寫程式，遇到什麼再補教該懂的東西，循序漸進，**只學需要的**，**其他用不到的就先不要學**，就不會困難重重。讓大家知道用 Excel 自己來寫程式其實就是這麼容易。不必懂得非常多，就可以寫出很有用的程式。

開始寫程式

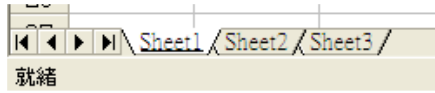
我們就直接做，一面做在一面學，先只學用得到的東西。

我們先從「**買賣業的進銷存**」來做起。

第一個程式，我們來寫「**客戶資料建檔及查詢**」。我們要做：

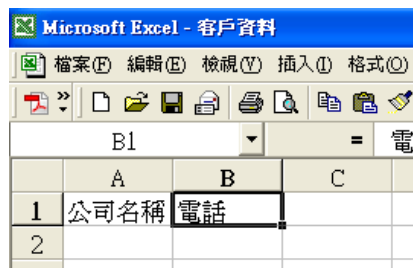
1. 寫一個**互動式輸入介面**(excel 稱之為**表單**)，以方便有系統及有效率的輸入資料。
2. 程式自動將輸入的資料**寫到資料庫**去，也就是寫到「**工作表**」中去。
3. 寫個**介面**，可以很容易的**查詢**到我們要的資料。

首先，我們 **檔案/開新檔案**，**檔案/另存新檔**，取名「**客戶資料**」吧。



用滑鼠在 Sheet1 上按左鍵兩下，出現反白，把 sheet1 改成「**選單**」。同法把 sheet2 改成「**客戶資料**」。

「**客戶資料**」工作表就是我們要**寫入資料**的地方。客戶資料應該很多項目，我們第一課就先寫「**公司名稱**」及「**電話**」兩個項目來練習。寫到第一欄及第二欄的**頂端**當成**欄標題**。



VBE, Visual Basic 編輯器

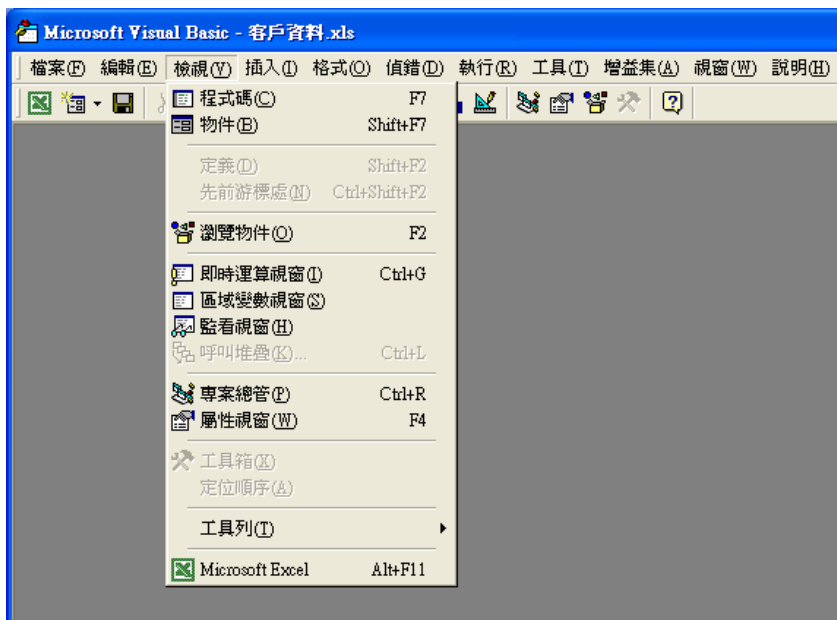
接著我們叫出 **VBE(Visual Basic Editor)**。

如何做？

工具(T)/巨集(M)/Visual Basic 編輯器，就可以**進入 VB 編輯器**的畫面。在點進去之前，請注意一下，有一個 **alt-F11**，就是所謂的**快捷鍵**，直接按 **alt +F11** 也可以快速進入 **VB 編輯器**畫面。

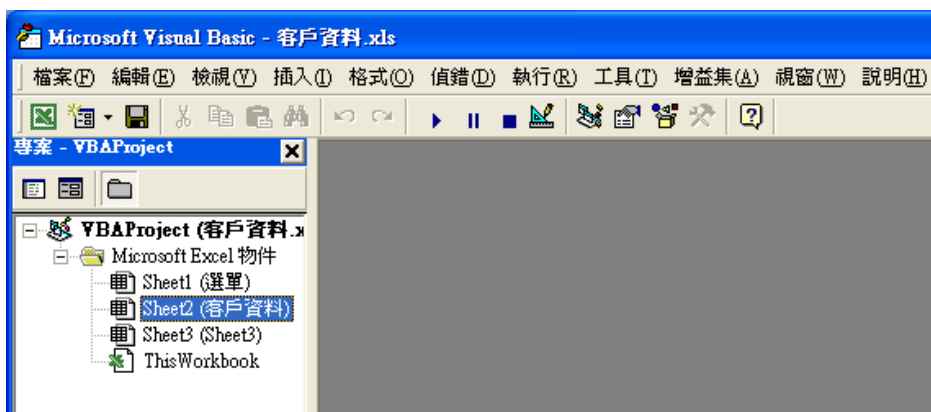


出現 VBE 畫面後，也許什麼都沒有。沒關係，**檢視(V)**，就可看到**專案總管(P)**以及**屬性視窗(W)**，這兩個是我們要的，依次把它叫出來。



專案總管

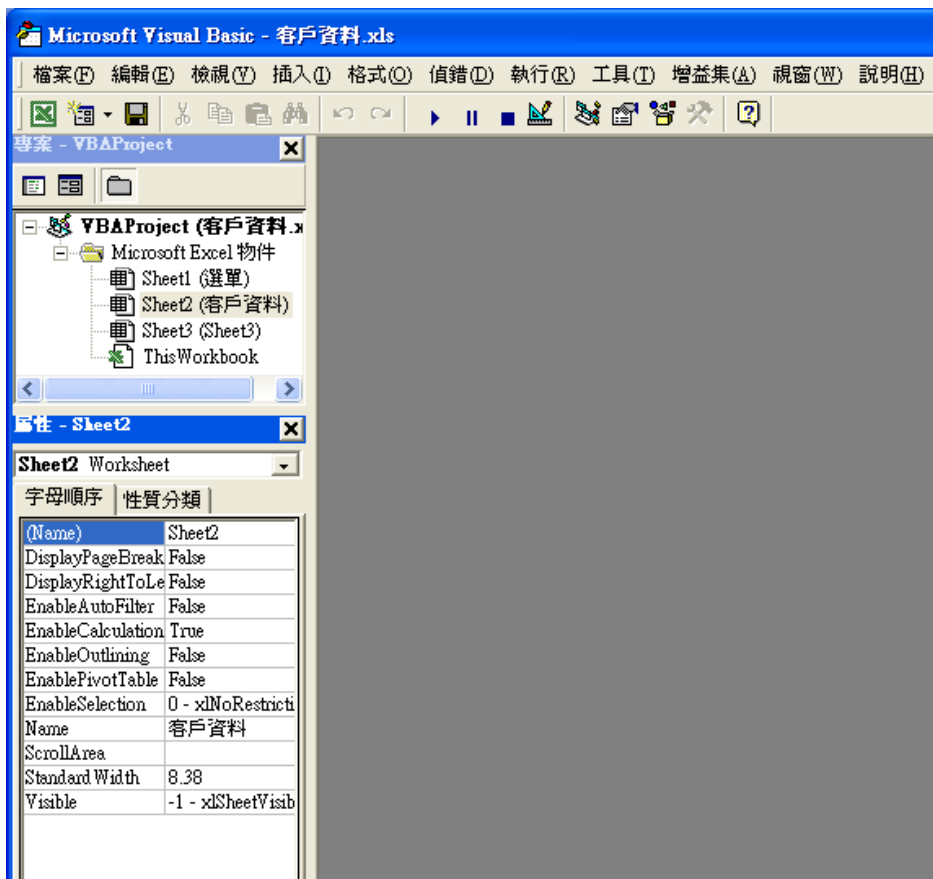
先 **檢視(V)/專案總管(P)** 叫出**專案總管**，也可用**快捷鍵 Ctrl + R**，快速叫出「**專案總管**」。



專案總管就是**管理程式的架構**的地方，類似**財產表**，告訴我們這程式**有哪些元件**，以後我們再回來詳細介紹。

屬性視窗

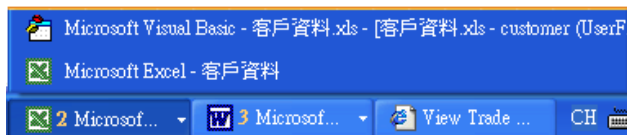
再來按 **檢視(V)/屬性視窗(W)** 叫出**屬性視窗**，也可用**快捷鍵 F4**，快速叫出「**屬性視窗**」。「**屬性**」就是**各個元件有些什麼特性**。




這樣就準備好了，可以開始來寫程式。有時候，你按 **alt+F11** 就直接出現屬性視窗的畫面，那更好。

離開 VBE 畫面回到工作表

如果只是想暫時離開 VBE 畫面，則點選最下方圖示就可轉換。



但如果是要關掉 VBE，有三個方法，可以

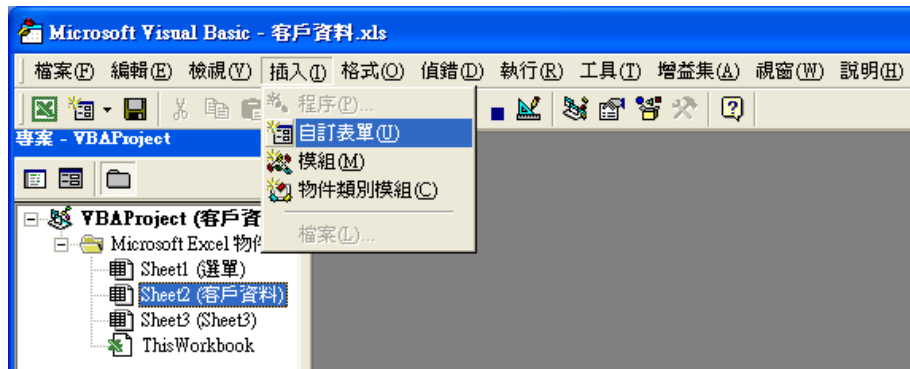
1. 檔案→關閉並回到 Microsoft Excel, 也可以
2. 使用 **Alt+Q** 這個快速鍵，還有
3. 就是點選左上角的  也可以。



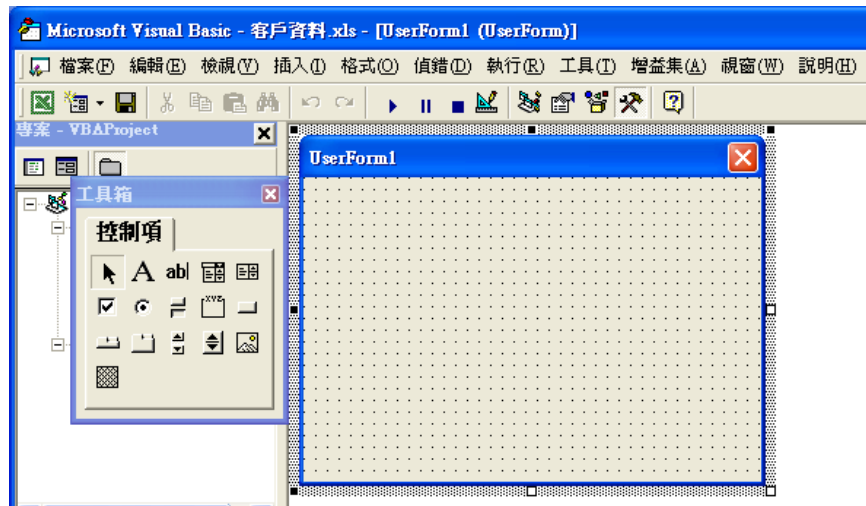
表單

我們說過要先寫一個互動式的介面，Excel 稱之為「表單」。

來，插入(I)/自訂表單(U)，



就出現名為「userForm1」的表單，同時也出現 VBE 的工具箱。



我們把滑鼠移到工具箱上端的藍色區，**按住**滑鼠左鍵就可以把工具箱移到旁邊去，就可以開始來規劃我們的表單了。

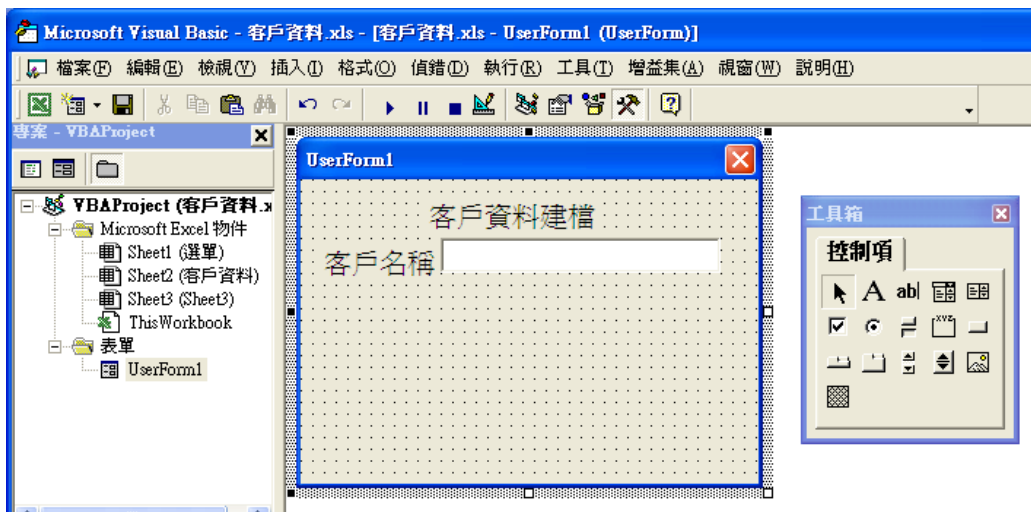
在表單中寫文字

首先，去點 **A**，**A** 就是寫文字。到表單用滑鼠圈出一個矩型，再把滑鼠點入，就可寫入文字，譬如：「**客戶資料建檔**」。這時你會發現字體太小，接著到**屬性**中去找找到 **Font**，右邊有「**新細明體**」，滑鼠點進去，出現 **...**，再點進 **...**，就可以進去修改**字體、字型樣式、字型大小**等，我習慣將之改為 14 號字。然後把滑鼠移到外框右下角，出現**雙箭頭**後把外框改小，（其實在出現雙箭頭時**連按左鍵兩下**，電腦會自動調到「**最適欄寬**」）。

接下來再寫一組「**客戶名稱**」。

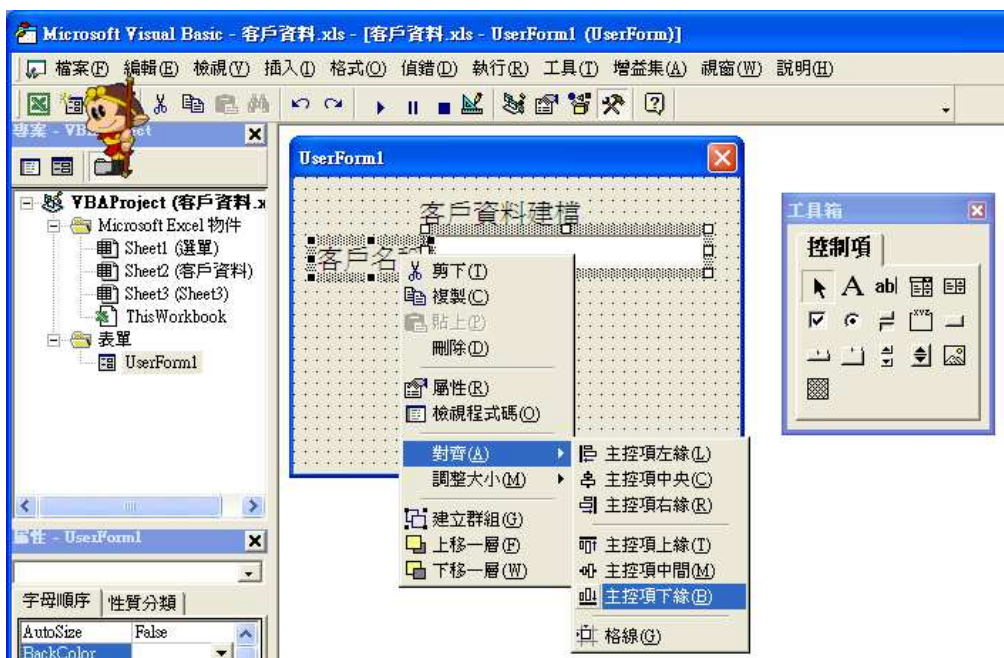
在表單中規劃「輸入視窗」

然後我們去點 **abl**，**abl** 就是一個**窗戶**，可以用來**接受輸入**，或**出現訊息**。



將幾個欄位對齊

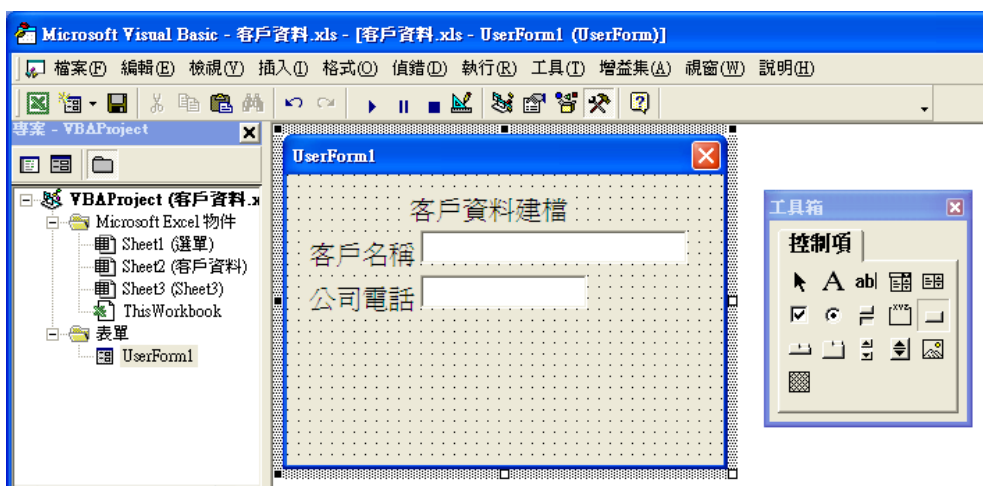
我們發現高低好像沒有對齊，我們可以將兩個一起圈選起來，按滑鼠右鍵，找到 **對齊(A)/主控項下緣(B)**，電腦就自動將我們對好。



說明

VBA 工具箱的每一個元件，稱之為「**控制項**」，同時有的地方也翻譯成「**主控項**」。


接著再到 **屬性/Font/字型大小** 改成 14 號字。然後，再一起圈選起來→複製→貼上，會出現在表單正中央，在將之移到適當的位置。滑鼠先移開，再點進去，修改文字，調整大小。

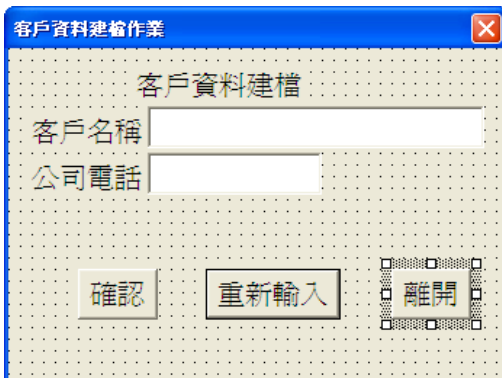


要領

- ◇ 滑鼠點進去要先**停頓一秒**再點第二次，才可以進入「**編輯文字**」。
- ◇ 如果直接「**連續點兩下**」則會**跑出程式碼**來。

命令鈕

再來選**命令按鈕** ，找適當的位置**畫一個**，點進去**修改文字**為「確認」，到**屬性欄**去改成 14 號字，修改大小，再複製一個，修改文字為「重新輸入」，以及一個「離開」，整個**表單外型**就初步設計好了。



為表單各控制項改名稱

接著，我們把這張**表單**更改成一個有意義比較好記的名稱，以方便接下來的程式比較好寫。

到「**屬性**」區，第一項(**name**)，電腦內建的第一張表單的名稱為「**UserForm1**」，我們進去將之改成你喜歡的名字，例如：**customer**。你會發現上方「**專案管理區**」，表單原來是「**UserForm1**」也跟著自動改為「**customer**」。不過這樣做只是有其**方便性**，但**不是必須的**，只要你不覺得煩，你也可以一路用 **UserForm1** 用到底。

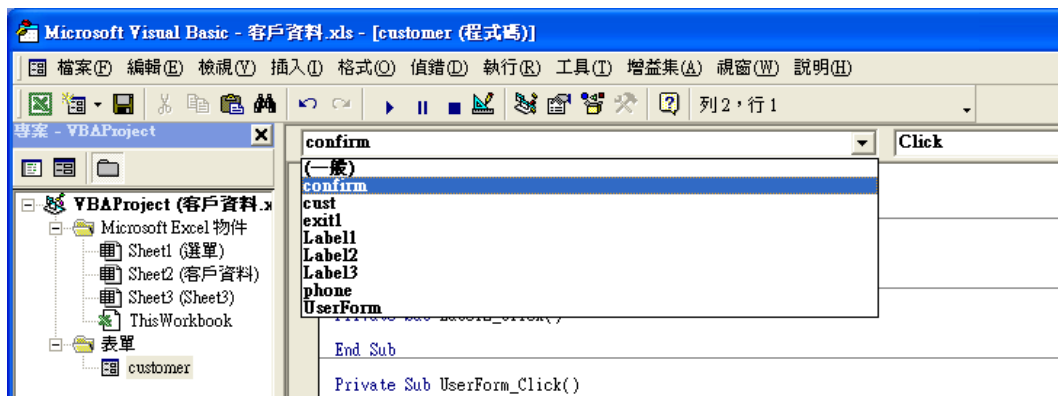
接著，我們看到表單左上角還有一排字，就是原來**內建的表單名稱** **UserForm1** 還在，你也可以放著不去理它，也可以把他改掉。請到「**屬性區**」，找到 **Caption**，把原來的 **UserForm1** 改成你想表現的文字，例如：**客戶資料建檔作業**。

接著用同樣的方法，點進表單「**客戶名稱**」右邊的視窗，一樣到**屬性區**的(**name**)將該視窗原來的名字 **TextBox1** 改成好記的名字，我喜歡用 **cust**(customer 的左半段)。再把第二個窗戶的名稱改成 **phone**，把「**確認**」的名稱 **CommandBotton1** 改成「**confirm**」，把「**重新輸入**」改成「**reentry**」，把「**離開**」改成「**exit1**」。

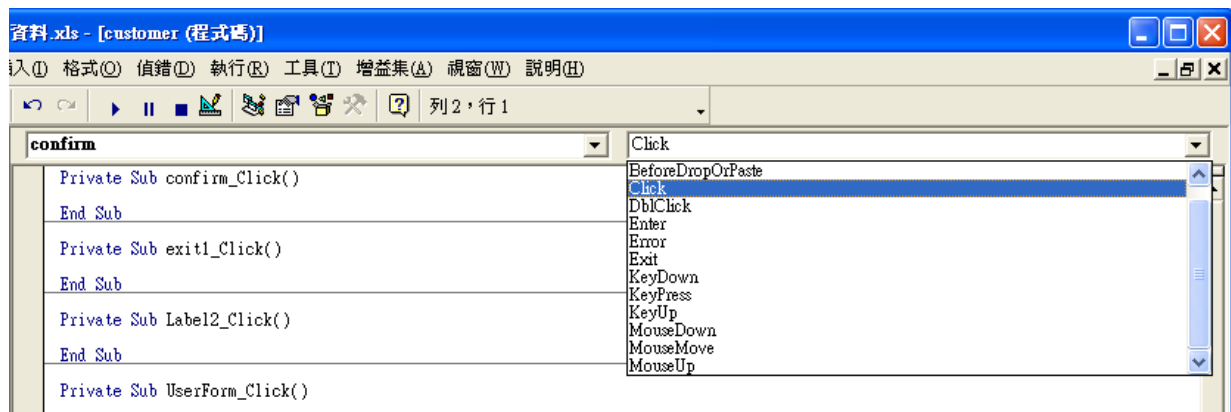
為什麼不用 **exit**，而用 **exit1**?因為「**exit**」這個字**程式本身要用**，電腦不接受你也要用這個字，那就變通一下囉。

VBE 程式碼視窗

接著開始來**寫程式**，按 **F7** 就出現 **程式碼 視窗區**。我們看一下左上方的下拉視窗，就可看到所有的**控制項**，我們依我們的需求可以點選。



再看右邊，就是**鍵盤**和**滑鼠**的動作。



最常用的就是，**Click 按滑鼠左鍵點選**，**Enter 進入**，**Exit 離開**這三個。

譬如，我們這個簡單的程式要做的就是輸入完畢後，點選「**確定**」鈕，就要進行將輸入資料寫到指定的資料庫的動作。

脫離程式

寫程式要記得安排一個「**脫離程式**」，否則程式停不掉，就離不開了。所以我安排了一個看似沒有用的「**離開**」按鈕。

點選「**離開**」，就要結束